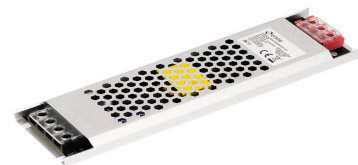


FIȘĂ TEHNICĂ PRODUS



Denumire produs: Sursă alimentare bandă LED 150W IP20 230V - 24V

Cod produs (SKU): EL0085759

Model: TG2S-05028

Brand: Erste

Descriere generală:

Sursă de alimentare în tensiune constantă destinată alimentării benzilor LED 24V și echipamentelor compatibile. Funcționează la tensiune de intrare 220-240V AC și furnizează ieșire stabilizată 24V DC, putere nominală 150W. Carcasă metalică perforată pentru disipare eficientă a căldurii prin convecție naturală. Protecții integrate la scurtcircuit, suprasarcină și supratensiune.

Caracteristici tehnice:

Caracteristică	Specificație
Tip produs	Sursă alimentare tensiune constantă
Model	TG2S-05028
Tensiune intrare	220-240V AC
Frecvență	50/60 Hz
Tensiune ieșire	24V DC
Putere nominală	150W
Curent ieșire	6.25A
Grad protecție	IP20
Răcire	Convecție naturală
Material carcasă	Aluminiu perforat
Protecții	Scurtcircuit / Suprasarcină / Supratensiune
Clasă izolație	Clasa I (cu împământare)
Certificări	CE, RoHS

Instrucțiuni instalare:

- Utilizare exclusiv în interior (IP20).
- Asigurați ventilare adecvată pentru disipare termică.
- Conectare la bornele marcate: L / N / PE (intrare) și V+ / V- (ieșire).
- Recomandat utilizarea la max. 80-85% din puterea nominală pentru durată de viață optimă.
- Instalarea trebuie realizată de personal calificat.