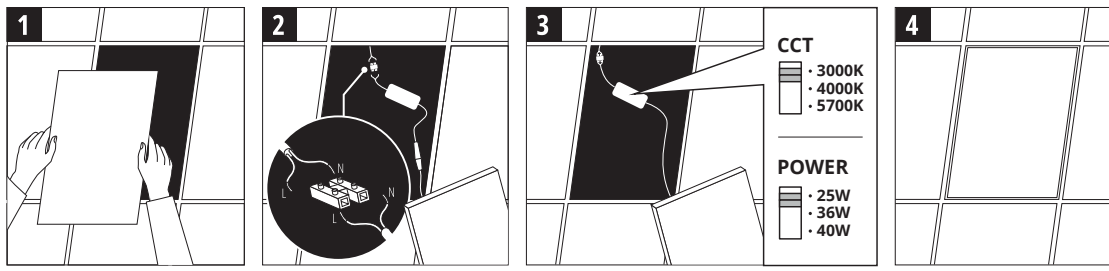


# LED CAPRI G2 3CCT 60x60 / 30x120

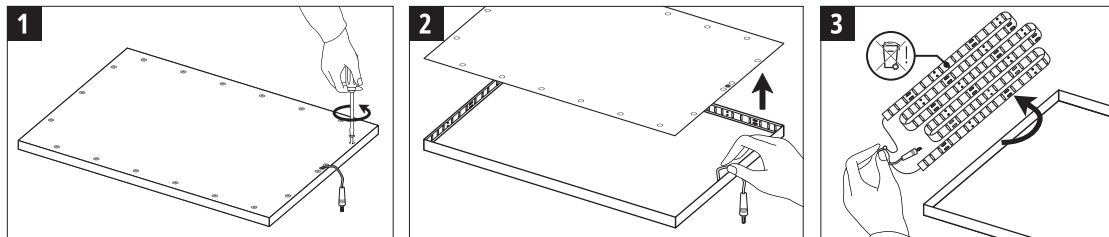
kobi 




**CCT**  
 • 3000K  
 • 4000K  
 • 5700K

**POWER**  
 • 25W  
 • 36W  
 • 40W

 **PL** Możliwość wymiany źródła światła LED jedynie przez wykwalifikowany personel **EN** The LED light source can only be replaced by qualified personnel **BG** Светодиодният източник на светлина може да бъде сменен само от квалифициран персонал **CZ** Výměnu světelného zdroje LED může provést pouze kvalifikovaná osoba **DE** Möglichkeit, die LED-Lichtquelle nur durch qualifiziertes Personal auszutauschen **DK** LED-lyskilden kan kun udskiftes af kvalificeret personale **EE** LED-valgusallikat saab asendada ainult kvalifitseeritud personal **EL** Η πηγή φωτός LED μπορεί να αντικατασταθεί μόνο από εξειδικευμένο προσωπικό **ES** La fuente de luz LED solo puede ser reemplazada por personal calificado **FI** LED-valonlähete saa vaihtaa vain pätevä henkilöstö **FR** La source lumineuse LED ne peut être remplacée que par du personnel qualifié **HR** LED izvor svjetla može zamijeniti samo kvalificirano osoblje **HU** A LED fényforrást kizárólag zakképzett szakember cserélheti ki **IT** E' possibile sostituire la lampada led avvalendosi di personale qualificato **LT** LED šviesos šaltinį gali pakeisti tik kvalifikuotas personalas **LV** LED gaismas avotu var nomainīt tikai kvalificēts personāls **NO** LED-lyskilden kan kun skiftes ut av kvalifisert personell **PT** A fonte de luz LED só pode ser substituída por pessoal qualificado **RO** Sursa de lumina cu LED poate fi înlocuită numai de personalul calificat **RU** Светодиодный источник света может быть заменен только квалифицированным персоналом **SE** LED-ljuskällan kan endast bytas ut av kvalificerad personal **SI** LED svetlobni vir lahko zamenja samo sposobljeno osebo **SK** Výměnu světelného zdroje LED může vykonat iba kvalifikovaná osoba **SR** LED izvor svetlosti može da zamjeni samo kvalifikovano osoblje




 **PL** Możliwość wymiany osprzętu sterującego tylko przez wykwalifikowany personel **EN** Control equipment can only be replaced by qualified personnel **BG** Оборудването за управление може да бъде заменено само от квалифициран персонал **CZ** Ovládací zařízení může vyměnit pouze kvalifikovaný personál **DE** Steuergeräte dürfen nur durch Fachpersonal ausgetauscht werden **DK** Kontroludstyr kan kun udskiftes af kvalificeret personale **EE** Juhtseadmeid võivad vahetada ainult kvalifitseeritud töötajad **EL** Los equipos de control sólo pueden ser reemplazados por personal calificado **ES** Posibilidad de sustituir equipos de control **FI** Vain pätevä henkilöstö saa vaihtaa ohjauslaitteet **FR** L'équipement de contrôle ne peut être remplacé que par du personnel qualifié **HR** Upravljačku opremu može zamijeniti samo kvalificirano osoblje **HU** A vezérlőberendezést csak szakképzett személyzet cserélheti ki **IT** L'apparecchiatura di controllo può essere sostituita solo da personale qualificato **LT** Valdymo įrangą gali pakeisti tik kvalifikuotas personalas **LV** Vadības iekārtas var nomainīt tikai kvalificēts personāls **NO** Kontrollutstyr kan kun skiftes ut av kvalifisert personell **PT** O equipamento de controle só pode ser substituído por pessoal qualificado **RO** Echipamentul de control poate fi înlocuit numai de personal calificat **RU** Замену контрольного оборудования может производить только квалифицированный персонал **SE** Kontrollutrustning får endast bytas ut av kvalificerad personal **SI** Krmlino opremo lahko zamenja samo usposobljeno osebe **SK** Riadiace zariadenie môže vymeniť iba kvalifikovaný personál **SR** Kontrolnu opremu može zamijeniti samo kvalifikovano osoblje

**PL** WYRÓB: LED CAPRI G2 / LED CAPRI G2 UGR<19  
**PARAMETRY:** 230V, 50Hz, IP40, 25/36/40W, 3000/4000/5700K  
 Oprawa zawiera źródła światła o klasie energetycznej: D, C (UGR<19)

## UWAGA:

- W przypadku uszkodzenia szybki ochronnej należy ją wymienić na nową lub zaprzestać eksploatacji oprawy.
- Nie wolno montować urządzenia z widocznymi uszkodzeniami obudowy, przewodu zasilającego.
- Podczas montażu należy odłączyć zasilanie oraz zachować zasady BHP.
- Poprawnie zamontowane urządzenie można podłączyć jedynie do sprawniej instalacji elektrycznej.
- Prace związane z podłączeniem elektrycznym powinny być wykonywane przez specjalistę z odpowiednimi uprawnieniami elektrycznymi.
- Konieczne jest przestrzeżenie właściwego podłączenia przewodu zasilającego. Jego niewłaściwe podłączenie grozi trwałym uszkodzeniem urządzenia (patrz schemat przyłączeniowy).
- Można instalować bezpośrednio jedynie na podłożu normalnie palnym (tzn. takim którego temperatura zapłonu wynosi co najmniej 200°C, które nie odkształca się i nie mięknie w tej temperaturze, np. drewno i materiały drewnopochodne o grubości powyżej 2mm) lub niepalnym (tzn. takim, które nie podtrzymuje palenia, np. metal, gips, beton).
- Zmiany techniczne zastrzeżone.
- Przechowuj instrukcję.
- Producent nie ponosi odpowiedzialności za ewentualne szkody powstałe w wyniku nieprzestrzegania niniejszych instrukcji.

niebieski – N; brązowy – L;

 Zgodnie z Dyrektywą Europejską 2012/19/UE dotyczącą urządzeń elektrycznych i elektronicznych oznakowanie WEEE wskazuje na konieczność selektywnego zbierania zużytego sprzętu elektrycznego i elektronicznego. Wyrobów tak oznakowanych, pod karą grzywny, nie można wyrzucać do zwykłych śmieci razem z innymi odpadami. Wyroby takie mogą być szkodliwe dla środowiska naturalnego i zdrowia ludzkiego, wymagają specjalnej formy przetwarzania / odzysku / recyklingu / unieszkodliwiania. O możliwościach utylizacji zużytego urządzenia można dowiedzieć się we właściwym urzędzie miasta lub gminy.

**EN** PRODUCT: LED CAPRI G2 / LED CAPRI G2 UGR<19  
**PARAMETERS:** 230V, 50Hz, IP40, 25/36/40W, 3000/4000/5700K  
 Fixture includes lights sources of energy class: D, C (UGR<19)

## ATTENTION:

- If the protective glass is damaged, replace it with a new one or stop using the luminaire.
- Devices with visible damage to the enclosure or the power supply line must not be installed.
- During installation, disconnect the power supply and follow Occupational Safety and Health regulations.
- A properly installed device may only be connected to a properly operating electrical installation.
- The electrical connection must be performed by a specialist holding an appropriate authorisation for electrical works.
- It is necessary to observe the proper connection of the power cord. Its incorrect connection may result in permanent damage to the device (see connection diagram).
- The device may be installed directly on the normally flammable surface (i.e. ignition temperature of the surface at least 200°C, does not deform and soften at this temperature, e.g. wood and wood-derivatives, thickness above 2mm) or on a non-flammable surface (i.e. not supporting fire, e.g. metal, gypsum, concrete).
- Technical changes reserved.
- Keep the instruction manual.
- The manufacturer shall not be responsible for any damage resulting from the failure to follow these instructions.

blue – N; brown – L;



In accordance to European Directive 2012/19/EU regarding electrical and electronic equipment, the WEEE label indicates the need of separate collection of used out electrical and electronic equipment. Products with such label, under penalty of fine, can not be thrown into ordinary garbage together with other wastes. These products may be harmful to the natural environment and human health, it requires a special form of treatment / recovery / recycling / disposal. You can find out about the utilization possibilities of a worn out device in the appropriate city or commune office.

**BG** ПРОДУКТ: LED CAPRI G2 / LED CAPRI G2 UGR<19  
**ПАРАМЕТРИ:** 230V, 50Hz, IP40, 25/36/40W, 3000/4000/5700K

Осветелното тяло съдържа източници на светлина от енергийния клас: D, C (UGR<19)

## ВНИМАНИЕ:

- Ако защитното стъкло е повредено, сменете го с ново или спрете да използвате осветителното тяло.
- Не трябва да се монтират устройства с видими повреди по корпуса или захранващата линия.
- По време на монтажа изключете захранването и спазвайте разпоредбите за безопасност и здраве при работа.
- Правилно инсталирано устройство може да бъде свързано само към правилно работеща електрическа инсталация.
- Електрическото свързване трябва да се извърши от специалист, притежаващ подходящо разрешение за електрически работи.
- Необходимо е да се спазва правилното свързване на захранващия кабел. Неправилното му свързване може да доведе до трайна повреда на устройството (вижте схемата на свързване).
- Устройството може да се монтира директно върху нормално запалима повърхност (т.е. температура на възпламеняване на повърхността най-малко 200°C, не се деформира и разкъзва при тази температура, напр. дърво и дървесни производни, дебелина над 2mm) или върху не-запалима повърхност (т.е. неподдържащ огън, напр. метал, гипс, бетон).
- Запазени са технически промени.
- Запазете ръководството за употреба.
- Производителят не носи отговорност за щети, причинени от неспазване на тези инструкции.

син – N; кафяво – L;



В съответствие с Европейската директива 2012/19 / EU относно електрическото и електронното оборудване, маркировката WEEE показва необходимостта от селективно събиране на отпадъци от електрическо и електронно оборудване. Продукти, маркирани по този начин, под наказание глоба, не могат да бъдат изхвърляни в обикновени коблаци заедно с други отпадъци. Такива продукти могат да бъдат вредни за околната среда и човешкото здраве и изискват специална форма на преработка / оползотворяване / рециклиране / изхвърляне. Можете да научите за изхвърлянето на старото си устройство в съответния градски или комунен офис.

**CZ** VÝROBEK: LED CAPRI G2 / LED CAPRI G2 UGR<19  
**PARAMETRY:** 230V, 50Hz, IP40, 25/36/40W, 3000/4000/5700K

Světlo obsahuje světelné zdroje energetické třídy: D, C (UGR<19)

## POZOR:

- Pokud je ochranné sklo poškozené, vyměňte je za nové nebo světlo přestaňte používat.
- Není dovoleno instalovat přístroje s viditelným poškozením krytu, napájecího kabelu.
- Během montáže je potřeba odpojit od zdroje a dodržovat zásady BZP.
- Správně instalovaný přístroj lze připojit jen ke správně elektrické síti.
- Práce spojené s připojením k elektrickému zdroji musí být prováděny odborníkem s odpovídajícím oprávněním.
- Je nutné dbát na správné připojení napájecího kabelu. Jeho nesprávné zapojení může vést k trvalému poškození zařízení (viz schéma zapojení).
- Smí se instalovat bezprostředně pouze na běžně hořlavém podkladu (tzn. takovém, jehož teplota vznícení je nejméně 200°C, který se nedeformuje a neměkne při této teplotě, např. dřevo a materiály ze dřeva o síle převyšující 2mm) nebo nehořlavém (tzn. takovém, který nehoří, např. kov, sádra, beton).

- Technické změny vyhrazeny.
- Uchovajte si návod.
- Výrobce nenese odpovědnost za žádné škody způsobené nedodržením těchto pokynů.

modrý – N; hnědý – L;



V souladu s evropskou směrnicí 2012/19 / EU o elektrických a elektronických zařízeních značení WEEE naznačuje potřebu selektivního sběru odpadu z elektrických a elektronických zařízení. Takto označené výrobky netzte pod pokoutou pokouty vyhodit do běžného odpadu spolu s ostatním odpadem. Takové výrobky mohou být škodlivé pro životní prostředí a lidské zdraví a vyžadují zvláštní formu zpracování / využití / recyklace / likvidace. Informace o likvidaci starého zařízení najdete v příslušném městském nebo obecním úřadu.

## DE ERZEUGNIS: LED CAPRI G2 / LED CAPRI G2 UGR<19

PARAMETER: 230V, 50Hz, IP40, 25/36/40W, 3000/4000/5700K

Die Leuchte enthält Leuchtmittel der Energieklasse: D, C (UGR<19)

### ACHTUNG:

- Wenn das Schutzglas beschädigt ist, ersetzen Sie es durch ein neues oder verwenden Sie die Leuchte nicht mehr.
- Gerät mit sichtbaren Beschädigungen am Gehäuse und am Stromkabel darf nicht montiert werden.
- Bei der Montage ist die Stromversorgung abzutrennen und die Vorschriften für Arbeitsschutz und Hygiene einzuhalten.
- Ein ordnungsgemäß eingebautes Gerät kann nur an eine technisch einwandfreie Elektroanlage angeschlossen werden.
- Der Elektroanschluss ist durch eine Fachperson mit entsprechenden Befugnissen für Elektroarbeiten auszuführen.
- Es ist auf den ordnungsgemäßen Anschluss des Netzkabels zu achten. Ein falscher Anschluss kann zu dauerhaften Schäden am Gerät führen (siehe Anschlussplan).
- Das Gerät darf ausschließlich auf einem normalentflammenden Untergrund (d.h. einem solchen, bei dem der Flammpunkt bei mindestens 200°C liegt, das sich nicht verformt und bei dieser Temperatur nicht weich wird, z.B. Holz und Holzwerkstoffe mit einer Stärke von über 2mm) oder einem nicht brennbaren Untergrund (d.h. einem solchen, der keine Flammenentwicklung unterstützt, z.B. Metall, Gips, Beton) montiert werden.
- Technische Änderungen vorbehalten.
- Die Bedienungsanleitung ist aufzubewahren.
- Der Hersteller übernimmt keine Haftung für Schäden, die aus der Nichtbeachtung dieser Anweisungen entstehen.

blau – N; braun – L;



In Übereinstimmung mit der europäischen Richtlinie 2012/19/EU bezüglich Elektro- und Elektronikgeräten, weist das WEEE-Etikett auf die Notwendigkeit der getrennten Sammlung gebrauchter elektrischer und elektronischer Geräte hin. Produkte mit einem solchen Etikett können unter Strafe von Geldstrafe nicht zusammen mit anderen Abfällen in normalen Müll geworfen werden. Diese Produkte können schädlich für die natürliche Umwelt und die menschliche Gesundheit sein und erfordern eine spezielle Form der Behandlung / Verwertung / Wiederverwertung / Entsorgung. Über die Nutzungsmöglichkeiten eines abgenutzten Gerätes können Sie sich in der entsprechenden Stadt- oder Gemeindeverwaltung informieren.

## DK PRODUKT: LED CAPRI G2 / LED CAPRI G2 UGR<19

PARAMETRE: 230V, 50Hz, IP40, 25/36/40W, 3000/4000/5700K

Armaturet inkluderer lyskilder i energiklasse: D, C (UGR<19)

### BEMÆRK:

- Hvis beskyttelsesglasset er beskadiget, skal det udskiftes med et nyt eller stoppe med at bruge armaturet.
- Udstyret må ikke monteres, såfremt der er synlige beskadigelser på kabinettet eller strømkablet.
- Under montage skal strømforsyningen afbrydes og almindelige sikkerhedsregler for arbejde skal overholdes.
- Det korrekt monterede udstyr må kun tilsluttes til en korrekt fungerende elektrisk installation.
- Arbejdet i forbindelse med elektrisk tilslutning bør udføres af en specialist med relevant autorisation til EI-arbejde.
- Det er nødvendigt at sørge for en korrekt tilslutning af det strømførende kabel. Forkert tilslutning giver risiko for uoprettelig beskadigelse af udstyret (se tilslutningsskemaet).
- Må kun installeres direkte på en normal brandbar overflade (dvs. en sådan, hvor flammepunktet er mindst 200°C, som ikke deformeres og ikke bliver blødt ved denne temperatur, fx træ eller trælyngende materialer med en tykkelse over 2mm) eller ikke brandbare (dvs. sådanne som ikke går i brand, fx metal, gips, beton).
- Der tages forbehold for tekniske ændringer.
- Bevar vejledningen.
- Producenten er ikke ansvarlig for skader som følge af manglende overholdelse af disse instruktioner.

blå – N; brun – L;



Bortskaffelse af dit gamle produkt. Dit produkt er konstrueret med og produceret af materialer og komponenter af høj kvalitet, som kan genbruges. Når dette markerede affaldssymbolsymbol er placeret på et produkt betyder det, at produktet er omfattet af det europæiske direktiv 2012/19/EU. Hold dig orienteret om systemet for særskilt indsamling af elektriske og elektroniske produkter i dit lokalområde. Overhold gældende regler, og bortskaf ikke dine gamle produkter sammen med dit almindelige husholdningsaffald. Korrekt bortskaffelse af dine gamle produkter er med til at skåne miljøet og vores helbred.

## EE TOODE: LED CAPRI G2 / LED CAPRI G2 UGR<19

PARAMEETRID: 230V, 50Hz, IP40, 25/36/40W, 3000/4000/5700K

Valgusti sisaldab energi klassi valgusallikaid: D, C (UGR<19)

### TÄHELEPANU:

- Kui kaitseklaas on kahjustatud, asendage see uuega või lõpetage valgusti kasutamine.
- Ärge paigaldage seadet, mille korpusel või toitejuhtmel on nähtavad kahjustused.
- Paigaldamise ajaks lülitage toide välja ning järgige tervisekaitse- ja ohutusnõudeid.
- Paigaldatud seadet tohib ühendada vaid korras elektrisüsteemi.
- Elektriühendustega seotud tööd usaldage vastava kvalifikatsiooniga spetsialistile.
- Toitejuhte tuleb kindlasti ühendada õigesti. Selle vale ühendamise korral võib seade paisuvat kahjustuda (vaadake ühendusskeemi).
- Seadet tohib paigaldada vaid tavalise tulekindlustasemega aluspinnale (sellisele, mille süttimistemperatuur on vähemalt 200°C, mis ei deformeeru ega pehmenne temperatuuri mõjul, näiteks puit ja puidulaadsed materjalid pakusega vähemalt 2mm) või tulekindlale aluspinnale (sellisele, mis ei sünni, näiteks metall, kips, betoon).
- Tehniliste muudatuste õigus reserveeritud.
- Hoidke juhend alles.
- Tootja ei vastuta kahjude eest, mis tulenevad nende juhiste eiramisest.

sinine – N; pruun – L;



Euroopa direktiiv 2012/19/EL elektriliste ja elektrooniliste seadmete WEEE järgitsemise kohta (direktiiv elektroonikaseadmete jäätmete kohta) sätestab, et kasutatud elektri- ja elektroonikaseadmed tuleb kokku koguda. Sel viisil järgitatakse tooteid ei tohi trahvi ähvardusel koos muude jäätmetega tavalise prügina ära visata. Sellised tooted võivad olla keskkonnale ja inimese tervisele kahjulikud ning vajavad spetsiaalset käitlust / taaskasutust / ohutut kõrvaldamist. Infot aegunud seadme jäätmekäitluse kohta saab kohalikest omavalitsustest.

## EL ΠΡΟΪΟΝ: LED CAPRI G2 / LED CAPRI G2 UGR<19

ΠΑΡΑΜΕΤΡΟΙ: 230V, 50Hz, IP40, 25/36/40W, 3000/4000/5700K

Το φωτιστικό περιέχει πηγές φωτός της ενεργειακής κλάσης: D, C (UGR<19)

### ΠΡΟΣΟΧΗ:

- Εάν το προστατευτικό γυαλί έχει υποστεί ζημιά, αντικαταστήστε το με ένα νέο ή σταματήστε να χρησιμοποιείτε το φωτιστικό.
- Δεν πρέπει να τοποθετούνται συσκευές με εμφανή ζημιά στο περίβλημα ή στη γραμμή παροχής ρεύματος.
- Κατά την εγκατάσταση, απoσυνδέστε την παροχή ρεύματος και ακολουθήστε τους κανονισμούς για την ασφάλεια και την υγεία στην εργασία.
- Μια σωστά εγκατεστημένη συσκευή επιτρέπεται να συνδέεται μόνο σε ηλεκτρική εγκατάσταση που λειτουργεί σωστά.
- Η ηλεκτρική σύνδεση πρέπει να γίνει από ειδικό που διαθέτει κατάλληλη εξουσιοδότηση για ηλεκτρολογικές εργασίες.
- Είναι απαραίτητο να παρατηρήσετε τη σωστή σύνδεση του καλωδίου ρεύματος. Η λανθασμένη σύνδεση του μπορεί να οδηγήσει σε μόνιμη βλάβη στη συσκευή (βλ. διάγραμμα σύνδεσης).
- Η συσκευή μπορεί να εγκατασταθεί απευθείας σε κανονικά εύφλεκτη επιφάνεια (δηλαδή θερμοκρασία ανάφλεξης της επιφάνειας τουλάχιστον 200°C, δεν παραμορφώνεται και μαλακώνει σε αυτή τη θερμοκρασία, π.χ. ξύλο και παράγωγα ξύλου, πάχος άνω των 2mm) ή σε μη - εύφλεκτη επιφάνεια (δηλαδή δεν υποστηρίζει φωτιά, π.χ. μέταλλο, γύψος, σκυρόδεμα).
- Επιφύλαξη τεχνικών αλλαγών.
- Φυλάξτε το χειρίδιο οδηγιών.
- Ο κατασκευαστής δεν φέρει ευθύνη για οποιαδήποτε ζημιά προκύψει από τη μη τήρηση αυτών των οδηγιών.

μπλε – N; καφέ – L;



Σύμφωνα με την Ευρωπαϊκή Οδηγία 2012/19/ΕΕ για τον ηλεκτρικό και ηλεκτρονικό εξοπλισμό, το σήμα WEEE (Waste Electrical and Electronic Equipment ) υποδεικνύει την ανάγκη χωριστής συλλογής Αποβλήτων Ηλεκτρικού και Ηλεκτρονικού Εξοπλισμού (ΑΗΕΕ). Τα προϊόντα που φέρουν σήμανση ως τέτοια, υπό την επιβλή προσαρμογή, δεν μπορούν να πεταχτούν σε συνηθισμένα απορρίμματα μαζί με άλλα απόβλητα. Επειδή τα προϊόντα αυτά ενδέχεται να είναι επιβλαβή για το φυσικό περιβάλλον και την ανθρώπινη υγεία, απαιτούν ειδική μορφή επεξεργασίας / ανάκτησης / ανακύκλωσης / διάθεσης. Μπορείτε να ενημερωθείτε για τις δυνατότητες αξιοποίησης μιας φθαρμένης συσκευής στο κατάλληλο δημοτικό ή κοινοτικό γραφείο.

## ES PRODUCTO: LED CAPRI G2 / LED CAPRI G2 UGR<19

PARÁMETROS: 230V, 50Hz, IP40, 25/36/40W, 3000/4000/5700K

La luminaria contiene fuentes de luz de la clase energética: D, C (UGR<19)

### PRECAUCIÓN:

- Si el cristal protector está dañado, sustitúyalo por uno nuevo o deje de utilizar la luminaria.
- No instale el dispositivo con daños visibles en la carcasa o el cable de alimentación.
- Durante la instalación, desconecte la fuente de alimentación y observe las normas de salud y seguridad.
- Un dispositivo instalado correctamente solo se puede conectar a una instalación eléctrica eficiente.
- Los trabajos relacionados con la conexión eléctrica deben ser realizados por un especialista con las calificaciones eléctricas adecuadas.
- Es necesario respetar la conexión correcta del cable de alimentación. Su conexión incorrecta puede causar daños permanentes al dispositivo (ver diagrama de cableado).
- Se puede instalar directamente sobre un sustrato normalmente inflamable (es decir, aquel cuya temperatura de ignición es de al menos 200°C, que no se deforma ni se ablanda a esta temperatura, por ejemplo, madera y materiales a base de madera con un espesor superior a 2mm) o no inflamable (es decir, aquel que no sostiene la llama, por ejemplo, metal, yeso, hormigón).
- Reservados cambios técnicos.
- Guarde el manual de instrucciones.
- El fabricante no será responsable de ningún daño resultante del incumplimiento de estas instrucciones.

azul – N; marrón – L;



De conformidad con la directiva europea 2012/19/UE relativa a equipos eléctricos y electrónicos, la marca RAEE indica la necesidad de recogida selectiva de equipos eléctricos y electrónicos gastados. Los productos provistos de esa marca no se pueden desechar a la basura normal junto con otros residuos, so pena de multa. Estos productos pueden ser nocivos para el medio ambiente y la salud humana, requieren una forma especial de tratamiento/ recuperación/ neutralización. Para conocer las posibilidades de eliminación del equipo gastado, se debe consultar a las autoridades municipales pertinentes.

## FI TUOTE: LED CAPRI G2 / LED CAPRI G2 UGR<19

PARAMETRI: 230V, 50Hz, IP40, 25/36/40W, 3000/4000/5700K

Valaisin sisältää energialuokan valonlähteitä: D, C (UGR<19)

### HUOM:

- Jos suojaletti on vaurioitunut, vaihda se uuteen tai lopeta valaisimen käyttö.
- Laitetta ei saa asentaa, jos kotelo tai virtajohto on vaurioitunut.
- Asennusajaksi virransyöttö on katkaistava. Noudata työturvallisuusmääräyksiä.
- Asianmukaisesti asennettu laite on kytkettävä toimivaan sähköverkkoon.
- Sähkökytkennän voi suorittaa ainoastaan pätevä sähköasentaja.
- Varmista virtajohtoon asianmukainen kytkentä. Virtajohtoon väärä kytkentä voi aiheuttaa laitteen pysyvän vaurioitumisen (katso kytkentäkaavio).
- Laitte soveltuu asennettäväksi ainoastaan normaalisti palavalle (jonka syttymislämpötila on vähintään 200°C, eikä se pehmenne tai epämuodostu tässä lämpötilassa, esim. puu ja puuperäiset aineet, joiden paksaus on yli 2mm) tai syttymättömälle alustalle (aine, joka ei edistä paloa, esim. metalli, kipsi, betoni).
- Oikeus tekniisiin muutoksiin pidätetään.
- Säilytä käyttöohje.
- Valmistaja ei ole vastuussa vahingoista, jotka johtuvat näiden ohjeiden noudattamatta jättämisestä.

sininen – N; ruskea – L;



Sähkö- ja elektroniikkalaitteita koskevan eurooppalaisen direktiivin 2012/19 / EU mukaisesti WEEE-merkintä osoittaa, että käytetty sähkö- ja elektroniikkalaitteita on kerättävä erikseen. Tuotteita, joilla on tällainen etiketti, hienosti sakoit, ei voida heittää tavallisiin jätteisiin yhdessä muiden jätteiden kanssa. Nämä tuotteet saattavat vahingoittaa luonnollista ympäristöä ja ihmisten terveyttä, mutta ne edellyttävät erityistä käsittelyä / hyödynämistä, kierrätystä tai hävittämistä. Löydät kuluineen laitteen käyttömahdollisuudet sopivassa kaupungin tai kunnassa toimistossa.

## FR PRODUIT: LED CAPRI G2 / LED CAPRI G2 UGR<19

PARAMÈTRES: 230V, 50Hz, IP40, 25/36/40W, 3000/4000/5700K

Le luminaire contient des sources lumineuses de la classe énergétique: D, C (UGR<19)

## ATTENTION:

- Si le verre de protection est endommagé, remplacez-le par un neuf ou arrêtez d'utiliser le luminaire.
- Il est interdit d'installer l'appareil si des dommages sont visibles sur le logement du luminaire ou le câble d'alimentation.
- Avant l'installation, mettez l'appareil hors tension. Respectez les règles de santé et de sécurité au travail.
- Un appareil correctement monté ne peut être raccordé qu'à une installation électrique en bon état.
- Tous les travaux liés au raccordement électrique doivent être effectués par un spécialiste possédant les permis électriques appropriés.
- Il est obligatoire de respecter le modèle de raccordement du câble d'alimentation. Sa mauvaise connexion risque de causer des dommages permanents à l'appareil (voir le schéma de raccordement).
- Le luminaire ne peut être directement installé que sur des substrats à inflammabilité normale (dont le point d'éclair est d'au moins 200°C, qui ne se déforment pas et ne ramollissent pas à cette température, tels que le bois et les matériaux dérivés du bois d'une épaisseur supérieure à 2mm) ou non-inflammables (qui ne soutiennent pas la combustion, tels que le métal, le plâtre, le béton).
- Modifications techniques réservées.
- Conservez ce manuel.
- Le fabricant ne sera pas responsable de tout dommage résultant du non-respect de ces instructions.

bleu – N; marron – L;



Conformément aux dispositions de la Directive Européenne 2012/19/UE du Parlement européen et du Conseil relative aux déchets d'équipements électriques et électroniques (DEEE), il convient de collecter et de recycler séparément les déchets d'équipements électriques et électroniques (DEEE). Il est interdit, sous peine d'amende, de traiter un produit portant ce symbole comme un déchet ménager et de le mettre au rebut sous forme de déchet municipal non trié. Ces produits peuvent être dangereux pour l'environnement et la santé de l'homme. Ils requièrent un traitement / une valorisation / un recyclage / une élimination spécifique. Pour les renseignements relatifs aux possibilités d'élimination d'un appareil usé, adressez-vous aux autorités municipales ou communales.

## HR PROIZVOD: LED CAPRI G2 / LED CAPRI G2 UGR<19

PARAMETRI: 230V, 50Hz, IP40, 25/36/40W, 3000/4000/5700K

Rasvjetna svjetiljka sadrži izvore svjetlosti energetske klase: D, C (UGR<19)

### NAPOMENA:

- Ako je zaštitno staklo oštećeno, zamijenite ga novim ili prestanite koristiti svjetiljku.
- Ne smiju se postavljati uređaji s vidljivim oštećenjima na kućištu ili napojnom vod.
- Tijekom instalacije isključite napajanje i pridržavajte se propisa o zaštiti na radu.
- Pravilno instaliran uređaj smije se priključiti samo na ispravnu električnu instalaciju.
- Električni priključak mora izvesti stručnjak koji ima odgovarajuće ovlaštenje za elektrotehničke radove.
- Potrebno je paziti na pravilno spajanje kabela za napajanje. Njegovo pogrešno spajanje može dovesti do trajnog oštećenja uređaja (vidi dijagram spajanja).
- Uređaj se može ugraditi izravno na normalno zapoljivu površinu (tj. temperatura paljenja površine najmanje 200°C, ne deformira se i ne omekšava na ovoj temperaturi, npr. drvo i derivati drva, deblija iznad 2mm) ili na ne-zapoljivu površinu (tj. koja ne podržava vatru, npr. metal, gips, beton).
- Zadržavamo pravo na tehničke izmjene.
- Čuvajte priručnik s uputama.
- Proizvođač neće biti odgovoran za bilo kakvu štetu nastalu nepoštivanjem ovih uputa.

plavi – N; smeđi – L;



Sukladno europskoj Direktivi 2012/19/EU o električnoj i elektroničkoj opremi, WEEE oznaka ukazuje na potrebu selektivnog prikupljanja otpadne električne i elektroničke opreme. Ovako označeni proizvodi ne smiju se baciti s ostalim otpadom pod prijetnjom novčane kazne. Takvi proizvodi mogu biti štetni za prirodni okoliš i ljudsko zdravlje te zahtijevaju poseban oblik obrade/oporabe/recikliranja/zbrinjavanja. O mogućnostima zbrinjavanja vašeg starog uređaja možete se informirati u nadležnom gradskom ili općinskom uredu.

## HU TERMÉK: LED CAPRI G2 / LED CAPRI G2 UGR<19

PARAMÉTEREK: 230V, 50Hz, IP40, 25/36/40W, 3000/4000/5700K

A lámpatest energiaosztályú fényforrássokat tartalmaz: D, C (UGR<19)

### FIGYELEM:

- Ha a védőüveg sérült, cserélje ki egy újra, vagy hagyja abba a lámpatest használatát.
- Ne telepítse a készüléket, ha a burkolaton, tápkábelben sérülést észlel.
- A szerelésnél húzza ki a tápegységet és tartsa be a munkabiztonsági előírásokat.
- A megfelelően beszerelt készüléket csak egy hibátlanul működő elektromos rendszerhez csatlakoztatható.
- Az elektromos csatlakoztatással kapcsolatos munkát a megfelelő engedélyekkel rendelkező szakember végezze.
- Ügyelni kell a tápkábel megfelelő csatlakoztatására. Helytelen csatlakoztatása a készülék marandandó károsodását okozhatja (lásd a bekötési rajzot).
- Közvetlenül csak normál gyúlékonysági helyszínen telepíthető (azaz, olyanon, amelynek lobbánáspontja legalább 200 °C, amely nem deformálódik és nem lágyul ezen a hőmérsékleten, pl. legalább 2mm vastag fa és faszzerű anyagok), vagy nem éghető (azaz, olyanok, amelyek nem táplálják az égést, mint például a fém-, gipsz, beton).
- Műszaki változtatások fenntartva.
- Tartsa be az útmutatót.
- A gyártó nem vállal felelősséget az ezen utasítások be nem tartásából eredő károkért.

barna – L; kék – N;



Az elektromos és elektronikus berendezésekről szóló 2012/19/EU irányelvvel összhangban az elektromos és elektronikus berendezések címkéin jelzik az elektromos és elektronikus berendezések hulladékainak szelektív gyűjtését. Az így megjelölt termékek, nem dobatók a szemétként más hulladékokkal együtt, mert ezért büntetés szabható ki. Ezek a termékek károsak lehetnek a környezetre és az emberi egészségre, a kezelés / helyreállítás / újrahasznosítás / ártalmatlanítást tétel különleges tevékenységet igényel. A megfelelő városi, vagy közigazgatási hivatalban megtudhatja, hogyan lehet az elhasznált eszközöket semlegesíteni.

## IT PRODOTTO: LED CAPRI G2 / LED CAPRI G2 UGR<19

PARAMETRI: 230V, 50Hz, IP40, 25/36/40W, 3000/4000/5700K

L'apparecchio contiene sorgenti luminose della classe energetica: D, C (UGR<19)

### ATTENZIONE:

- Se il vetro protettivo è danneggiato, sostituirlo con uno nuovo o interrompere l'utilizzo dell'apparecchio.
- È vietato installare un dispositivo che ha evidenti segni di danneggiamento della struttura e del cavo di alimentazione.
- Durante l'installazione occorre staccare la corrente e osservare le norme di sicurezza.
- Il dispositivo correttamente installato può essere collegato solo ad un impianto elettrico ben funzionante.
- I lavori di collegamento elettrico devono essere eseguiti da un esperto in possesso delle abilitazioni elettriche adeguate.
- Occorre seguire il corretto collegamento del cavo di alimentazione. Il suo incorretto collegamento può causare danni permanenti al dispositivo (vedi schema di collegamento).
- È possibile installarlo direttamente, solo su una superficie infiammabile normale (cioè il cui punto

di accensione è di min. 200°C, che non si deformi e non diventi morbido a questa temperatura, ad esempio legno e derivanti con uno strato superiore a 2mm) o non infiammabile (cioè che non alimentano la fiamma, ad esempio metallo, gesso, calcestruzzo).

- Con riserva di modifiche tecniche.
- Conservare le istruzioni d'uso.
- Il produttore non sarà responsabile per eventuali danni derivanti dalla mancata osservanza di queste istruzioni.

blu – N; marrone – L;



Conformemente alla Direttiva europea 2012/19/UE sui rifiuti di apparecchiature elettriche ed elettroniche, la marcatura RAEE impone la raccolta differenziata di apparecchiature elettriche ed elettroniche usurate. I prodotti con questa marcatura non possono essere buttati insieme ai rifiuti comuni, rischiando un'ammonda. Questi prodotti possono essere nocivi per l'ambiente e per la salute umana, richiedono una speciale modalità di trattamento/recupero/riciclaggio/smaltimento. Per maggiori informazioni circa lo smaltimento degli apparecchi usati, occorre rivolgersi alle autorità comunali.

## LT GAMINYS: LED CAPRI G2 / LED CAPRI G2 UGR<19

PARAMETRAI: 230V, 50Hz, IP40, 25/36/40W, 3000/4000/5700K

Šviestuve yra energijos klasės šviestuos šaltiniai: D, C (UGR<19)

### DĖMESIO:

- Jei apsauginis stiklas pažeistas, pakeiskite jį nauju arba nustokite naudoti šviestuvą.
- Draudžiama montuoti įrenginį su akivaizdžiais maitinimo laido apvaskalo defektais.
- Montavimo darbų metu reikia išjungti maitinimą ir laikytis darbo saugos taisyklių.
- Tinkamai sumontuotas įrenginys, gali būti pajungtas tik prie tvarkingos elektros instaliacijos.
- Elektros pajungimo darbus turi atlikti kvalifikuotas specialistas.
- Būtina stebėti, ar tinkamai prijungtas maitinimo laidas. Netiesiogiai prijungus prietaisą gali būti negrįžtamai sugadintas (žr. prijungimo schemą).
- Galima pritvirtinti tiesiai prie normalaus degumo pagrindo (tokio, kurio užsidegimo temperatūra ne žemesnė kaip 200 °C, kuris nesideformuoja ir neminkštėja esant šiai temperatūrai, pvz., medienos ir medienos kilmės medžiagos, storesnės nei 2mm) arba prie nedegaus (tokio, kuris nuo karščio neįdega, pvz. metalas, gipsas, betonas).
- Galimi techniniai pakeitimai.
- Saugokite instrukciją.
- Gamintojas nepriešima atsakomybės už žalą, atsiradusią dėl šių nurodymų nesilaikymo.

mėlynas – N; rudas – L;



Remiantis Europos Parlamento ir Tarybos direktyva 2012/19/ES dėl elektros ir elektroninės įrangos atliekų, EEJ žymėjimas žymi, kad elektros ir elektroninės įrangos atliekas būtina rinkti atskirai. Taip pažymėtus gaminius draudžiama mesti į paprastą šiukšlių konteinerį kartu su kitomis atliekomis. Tokie gaminiai gali būti žalingi aplinkai ir žmonių sveikatai. Jis būtina specialiai apdoroti, perdirbti ir pašalinti. Kaip elektros ir elektroninės įrangos atliekos turėtų būti šalinamos, galima sužinoti kompetentingoje savivaldybės institucijoje.

## LV IZSTRĀDĀJUMS: LED CAPRI G2 / LED CAPRI G2 UGR<19

PARAMETRI: 230V, 50Hz, IP40, 25/36/40W, 3000/4000/5700K

Lampā ir enerģijas klases gaismas avoti: D, C (UGR<19)

### UZMANĪBU:

- Ja aizsargstikls ir bojāts, nomainiet to pret jaunu vai pārtrauciet gaismekļa lietošanu.
- Nedrīkst montēt iekārtas ar redzamiem korpusa vai barošanas vada bojājumiem.
- Montāžas laikā jāatslēdz strāva, kā arī jāievēro darba drošības un higiēnas noteikumi.
- Pareizi samontētu iekārtu drīkst pieslēgt tikai atbilstoši elektroinstalācijai.
- Darbus, kas saistīti ar elektriskajiem pieslēgumiem, drīkst veikt tikai atbilstoši speciālisti.
- Ir nepieciešams ievērot pareizu strāvas vada pievienošanu. Tā nepareizs savienojums var radīt neatgriezeniskus ierīces bojājumus (skatiet savienojuma shēmu).
- Nepastarpināti drīkst uzstādīt tikai uz normāli degošas pamatnes (t. i., uz tādas, kuras uzliesmošanas temperatūra ir vismaz 200°C, kas nemaina formu un minētajā temperatūrā nekļūst mīksta, piemēram, koks un koka izcelsmes materiāli, kas ir biežāki par 2mm) vai uz nedegošas pamatnes (t. i., uz tādas, kas neaizdegas, piemēram, metāls, gipsis, betons).
- Rezervētas tehniskas izmaiņas.
- Saglabāt instrukciju.
- Ražotājs nav atbildīgs par bojājumiem, kas radušies šo instrukciju neievērošanas dēļ.

zils – N; brūns – L;



Saskaņā ar Eiropas Direktīvu 2012/19/ES par elektrisko un elektronisko iekārtu atkritumiem, EEA marķējums norāda uz nepieciešamību selektīvi savākt izlietotās elektriskās un elektroniskās iekārtas. Produkti, kas ir šādi marķēti, nevar tikt iemesti kopā ar parastajiem atkritumiem, par šādu rīcību draud naudas sods. Šādi produkti var kaitēt dabiskajai videi un cilvēku veselībai, un tiem ir nepieciešams īpašs apstrādes/reģenerācijas/pārstrādes/apglabāšanas veids. Jūs varat uzzināt par nolietotas ierīces utilizācijas iespējām attiecīgajā pilsetas vai pašvaldības pārvaldē.

## NO PRODUKT: LED CAPRI G2 / LED CAPRI G2 UGR<19

PARAMETRAR: 230V, 50Hz, IP40, 25/36/40W, 3000/4000/5700K

Armaturen inneholder lyskilder i energiklassen: D, C (UGR<19)

### OPPMERKSOMHET:

- Hvis beskyttelsesglasset er skadet, skift det ut med et nytt eller slut å bruke armaturen.
- Enheter med synlig skade på kapslingen eller strømforsyningsledningen må ikke installeres.
- Koble fra strømforsyningen under installasjonen og følg arbeidsmiljøforskriften.
- En riktig installert enhet kan kun kobles til en riktig fungerende elektrisk installasjon.
- Den elektriske tilkoblingen må utføres av en spesialist med egnet autorisasjon for elektriske arbeidere.
- Det er nødvendig å observere riktig tilkobling av strømledningen. Feil tilkobling kan føre til permanent skade på enheten (se koblingskjema).
- Enheten kan installeres direkte på den normale brennbare overflaten (dvs. antennestemperatur på overflaten minst 200°C, deformeres ikke og mykner ikke ved denne temperaturen, f.eks. tre og treprodukter, tykkelse over 2mm) eller på en ikke-brennbar overflate (dvs. ikke støtter brann, f.eks. metall, gips, betong).
- Det tas forbehold om tekniske endringer.
- Ta vare på bruksanvisningen.
- Produzentens skal ikke holdes ansvarlig for skader som følger av manglende overholdelse av disse instruksjonene.

blå – N; brun – L;



I henhold til europeisk direktiv 2012/19 / EU angående elektrisk og elektronisk utstyr, angir WEEE-etiketten behovet for separat innsamling av brukt elektrisk og elektronisk utstyr. Produkter med slik etikett, i henhold til bøter, kan ikke kastes i vanlig søppel sammen med annet avfall. Disse produktene kan være skadelige for miljøet og menneskers helse, det krever en spesiell form for behandling / gjenvinning / resirkulering / bortskaftelse. Du kan finne ut om bruksmulighetene til en slitt enhet i riktig by eller kommunekontor.

**PT** **PRODUTO: LED CAPRI G2 / LED CAPRI G2 UGR<19**  
**PARÂMETROS: 230V, 50Hz, IP40, 25/36/40W, 3000/4000/5700K**  
A luminária contém fontes de luz da classe de energia: D, C (UGR<19)

**PARÂMETROS:**

- Se o vidro protetor estiver danificado, substitua-o por um novo ou pare de usar a luminária.
- Não instale o dispositivo com danos visíveis no invólucro ou no cabo de alimentação.
- Durante a instalação, desconecte a fonte de alimentação e observe as regras de saúde e segurança.
- Um dispositivo instalado corretamente só pode ser conectado a uma instalação elétrica eficiente.
- Os trabalhos relacionados à conexão elétrica devem ser realizados por um especialista com qualificações técnicas apropriadas.
- É necessário cumprir com a conexão correta do cabo de alimentação. A sua conexão incorreta pode causar danos permanentes ao dispositivo (consulte o diagrama de fiação).
- Pode ser instalado diretamente num substrato normalmente inflamável (ou seja, aquele cuja temperatura de ignição é de pelo menos 200°C, que não se deforma e não amolece a esta temperatura, por exemplo, madeira e derivados de madeira com uma espessura superior a 2mm) ou não inflamável (ou seja, que não mantém a chama, por exemplo, metal, gesso, betão).
- Alterações técnicas reservadas.
- Guarde as instruções.
- O fabricante não será responsável por quaisquer danos resultantes do não cumprimento destas instruções.

azul – N; marrom – L;



Eliminação do seu antigo produto: O seu produto foi desenhado e fabricado com matérias-primas e componentes de alta qualidade, que podem ser reciclados e reutilizados. Quando este símbolo, com um laço traçado, está axado a um produto signi ca que o produto é abrangido pela Diretiva Europeia 2012/19/EU. Informe-se acerca do sistema de recolha selectiva local para produtos eléctricos e electrónicos. Aja de acordo com os regulamentos locais e não descarte os seus antigos produtos com o lixo doméstico comum. A correcta eliminação do seu antigo produto ajuda a evitar potenciais consequências negativas para o meio ambiente e para a saúde pública.

**RO** **PRODUSUL: LED CAPRI G2 / LED CAPRI G2 UGR<19**

**PARAMETRI: 230V, 50Hz, IP40, 25/36/40W, 3000/4000/5700K**

Corpul de iluminat conține surse de lumină din clasa energetică: D, C (UGR<19)

**ATENȚIE:**

- Dacă geamul de protecție este deteriorat, înlocuiți-l cu unul nou sau nu mai utilizați corpul de iluminat.
- Se interzice instalarea echipamentului cu deteriorări vizibile ale carcasei, cablului de alimentare.
- În timpul montajului trebuie deconectată alimentarea și respectate normele de Siguranță și Igienă a Muncii.
- Echipamentul instalat în mod corespunzător poate fi conectat doar la o sursă electrică care funcționează adecvat.
- Lucrările la conexiunea electrică trebuie efectuate de un electrician profesionist autorizat.
- Este necesară respectarea conexiunii corespunzătoare a cablului de alimentare. Conectarea incorectă poate provoca deteriorarea permanentă a echipamentului (a se vedea schema de conectare).
- Poate fi instalat direct doar pe substratul cu inflamabilitate normală (adică substratul al cărui temperatură de ardere este de cel puțin 200°C, care nu se deformează și nu se înmoaie la această temperatură, de exemplu: lemnul și materialele pe bază de lemn cu o grosime mai mare de 2mm) sau necombustibile (adică acelea care nu mențin arderea, cum ar fi metalul, ghipsul, betonul).
- Modificări tehnice rezervate.
- Păstrați instrucțiunile.
- Producătorul nu este responsabil pentru nicio daune rezultate din nerespectarea acestor instrucțiuni.

albastru – N; maro – L;



Conform Directivei Europene 2012/19 / UE privind deeurile de echipamente electrice și electronice marcară DEEE indică necesitatea de colectare separată a echipamentelor electrice și electronice uzate. Produsele marcate astfel, sub sancțiunea unei amenzi nu poate fi eliminat în deșeurile municipale, împreună cu alte deșeurii. Astfel de produse pot fi dăunătoare pentru mediu și sănătatea umană, necesită forme speciale de tratament / recuperare / reciclare / eliminare. Privind posibilitatea de eliminarea aparatului, puteți afla biroul propriu-zis al orașului sau municipiului.

**SE** **PRODUKT: LED CAPRI G2 / LED CAPRI G2 UGR<19**

**PARAMETERE: 230V, 50Hz, IP40, 25/36/40W, 3000/4000/5700K**

Armaturen innehåller ljuskällor av energiklassen: D, C (UGR<19)

**UPPMÄRKSAMHET:**

- Om skyddsglasat är skadat, byt ut det mot ett nytt eller sluta använda armaturen.
- Det är förbjudet att montera anordningen om den har synliga skador på hölje eller matning-skabel.
- Koppla bort strömkälla medan du monterar anordningen och följ arbetsmiljöföreskrifter.
- Rätt monterad anordning får anslutas endast till en rätt fungerande elinstallation.
- Alla arbeten i samband med el-anslutning får utföras endast av en behörig elektriker.
- Det blir nödvändigt att koppla matningskabeln på ett rätt sätt. Felkopplad kabel kan orsaka skador på anordningen (se kopplingschema).
- Får installeras endast direkt i underlag som inte är brännbart under vanliga förhållanden (dvs. med termisk tändpunkt på minst 200 °C som inte deformeras eller blir mjukt i sådan tempera-tur, dvs. trä och träliknande material tjockare än 2mm) eller totalt brännbart underlag (dvs. som inte förser elden med bränsle, t.ex. metall, gips, betong).
- Förbehåll för tekniska ändringar.
- Förvara denna bruksanvisning.
- Tillverkaren ansvarar inte för skador som uppstår till följd av underlåtenhet att följa dessa instruktioner.

blå – N; brun – L;



I enlighet med EU-direktiv 2012/19 / EU om elektrisk och elektronisk utrustning anger WEEE-märkningen behovet av separat insamling av utrustad elektrisk och elektronisk utrustning. Produkter med sådan märkning, med böter, får inte kastas i vanligt sopor tillsammans med annat avfall. Dessa produkter kan vara skadliga för den naturliga miljön och människors hälsa, det kräver en särskild form av behandling / återvinning / bortskaffande. Du kan ta reda på utnyttjandemöjligheterna för en sliten enhet i lämplig stad eller kommunkontor.

**SI** **IZDELEK: LED CAPRI G2 / LED CAPRI G2 UGR<19**

**PARAMETRI: 230V, 50Hz, IP40, 25/36/40W, 3000/4000/5700K**

Svetilka vsebuje svetlobne vire energijskega razreda: D, C (UGR<19)

**POZOR:**

- Če je zaščitno steklo poškodovano, ga zamenjajte z novim ali nehajte uporabljati svetilko.
- Ni dovoljeno montirati naprave z vidnimi poškodbami ohišja, napajalnega voda.
- Tekom montaže mora biti napajalni kabel odklopljen in upoštevati je treba pravila varnosti in higijene pri delu.
- Pravilno montirano napravo se sme priklopiti le na brezhibno električno napeljavo.
- Dela povezana s priklopom naprave na električno omrežje sme opraviti izključno strokovnjak z ustreznimi dovoljenji za električarska opravila.
- Pomembno je, da se pravilno priklopi napajalni vod. Nepravilna priklopljenost voda lahko povzroči trajno poškodovanje naprave (glejte priklopno shemo).
- Napravo se sme montirati neposredno le na podlage, ki so normalno vnetljive (tj. na take, katerih temperatura vžiga znaša 200°C ali več in ki se pri takih temperaturah ne deformirajo ali zmehtajo, na primer iz lesa ali lesenega materiala debeline nad 2mm) ali so nevljetljive (tj. take, ki ne podpirajo gorenja, npr. kovina, mavec, beton).
- Pridržane tehnične spremembe.
- Hranite navodilo.
- Proizvajalec ne odgovarja za škodo, ki bi nastala zaradi neupoštevanja teh navodil.

modra – N; rjava – L;



V skladu z Direktivo 2012/19/EU Evropskega parlamenta in Sveta o odpadni električni in elektronski opremi (OEEEO) je treba ločeno zbirati odpadno električno in elektronsko opremo. Proizvode, označene s tako oznako, ni dovoljeno odstranjevati v navadne zabojnike skupaj z ostalimi odpadki, v nasprotnem primeru je zagrožena denarna globa. Takı proizvođi so lahko škodljivi za okolje in zdravje ljudi, zato se zanje zahteva posebna oblika obdelovanja/predelovanja/recikliranja/uničevanja. O možnostih odstranjevanja tovrstnih proizvodov se pozanimajte na pristojni občini.

**SK** **VÝROBOK: LED CAPRI G2 / LED CAPRI G2 UGR<19**

**PARAMETRE: 230V, 50Hz, IP40, 25/36/40W, 3000/4000/5700K**

Svietidlo obsahuje svetelné zdroje energetickej triedy: D, C (UGR<19)

**POZNÁMKA:**

- Ak je ochranné sklo poškodené, vymeňte ho za nové alebo prestaňte svetidlo používať.
- Montáž zariadenia s viditeľne poškodeným krytom alebo prívodným šnúrou je zakázaná.
- Pri montáži je potrebné vypnúť napájanie a dodržiavať predpisy BOZP.
- Správne namontované zariadenie je možné pripojiť iba ku bezchybnej elektrickej inštalácii.
- Práce súvisiace s pripojením k elektrickej sieti môže vykonať iba špecialista so zodpovedajúcim oprávnením.
- Je potrebné dbať na správne pripojenie napájacieho kábla. Jeho nesprávne pripojenie môže viesť k trvalému poškodeniu zariadenia (pozri schému zapojenia);
- Zariadenie je možné montovať na bežné horľavé podlahy (tzn. také, ktoré majú zápalnú teplotu minimálne 200°C a ktoré sa pri tejto teplote nedeformujú a nemaknú, napr. drevo a drevotvorné materiály s hrúbkou viac než 2mm) alebo nehorľavé (tzn. také, ktoré samotné nehoria, napr. kov, sadra, betón).
- Technické zmeny vyhradené.
- Návod uschovajte pre neskoršie použitie.
- Výrobca nezodpovedá za žiadne škody spôsobené nedodržaním týchto pokynov.

modra – N; hnedá – L;



Zhodne s Európskym nariadením 2012/19/EÚ, ktoré sa týka elektrických a elektronických zariadení, označenie WEEE poukazuje na nutnosť separovaného zberu použitých elektrických a elektronických zariadení. Pod hrozbou pokuty nesmú byť takto označené výrobky vyhodnené do obvyčajných smeti spolu s iným odpadom. Takéto výrobky môžu byť škodlivé pre životné prostredie a ľudské zdravie, vyžadujú si špeciálnu formu spracovania / obnovy / recyklácie / zneškodnenia. O možnostiach likvidácie starého zariadenia sa môžete dozvedieť na príslušnom mestskom alebo krajskom úrade.

**SR** **ПРОИЗВОД: LED CAPRI G2 / LED CAPRI G2 UGR<19**

**ПАРАМЕТРИ: 230V, 50Hz, IP40, 25/36/40W, 3000/4000/5700K**

Светилька садржи изворе светлости енергетске класе: D, C (UGR<19)

**ПАЖЊА:**

- Ако је заштитно стакло оштећено, замените га новим или престаните да користите светилуку.
- Уређаји са видљивим оштећењима на кућишту или на доводу напajaња не смеју се инсталирати.
- Током инсталације, искључите напajaње и придржавајте се прописа о безбедности и здрављу на раду.
- Правилно инсталиран уређај може се прикључити само на електричну инсталацију која исправно ради.
- Електрично повезивање мора да изврши стручњак са одговарајућим овлашћењем за електро радове.
- Неопходно је пазити на правилно повезивање кабла за напajaње. Његово погрешно повезивање може довести до трајног оштећења уређаја (погледајте дијаграм повезивања).
- Уређај се може инсталирати директно на нормално запaљиву површину (тј. температура паљења површине најмање 200°C, не деформише се и не омекшава на овој температури, нпр. дрво и дрвни деривати дебелине изнад 2 мм) или на -запаљива површина (тј. не подржава ватру, нпр. метал, гипс, бетон).
- Задржане су техничка промене.
- Чувајте упутство за употребу.
- Произвођач неће бити одговоран за било какву штету насталу услед непоштовања ових упутстава.

плава – N; браон – L;



У складу са Европском директивом 2012/19 / ЕУ о електричној и електронској опреми, WEEE ознака предвиђа потребу за селективним сакупљањем отпадне електричне и електронске опреме. Производи означени на овај начин, кажњени глобално, не могу се заменити за уобичајене. Такви производи могу се променити за животну средину и људско здравље и захтевају посебан образац за прераду / пуњење / рециклирање / одлагање. Стари уређај можете научити да одлажете у одговарајућем градском или месном уреду.